

役務サービス 一部利用の ご案内

鹿児島・霧島



結婚記念

長寿祝

入学
卒業

七五三

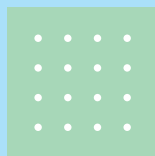
法事
法要

宮参り

記念
宿泊

誕生日

一生、いっしょ。



ユウベル
ユウベル株式会社

ホームページ u-b.jp

この印刷物は一般社団法人全日本冠婚葬祭互助協会の監修済みです。
〈監修番号〉6-03586 〈適用日〉2021年11月1日



ユウベルグループ
マスコットキャラクター
ユウベルちゃん

ユウベルの 「一部利用」 って、なに!?

一生、いっしょ。
ユウベル

今までは...



これからは

様々なライフイベント (Life Event=LE) に
お使いいただけます!

記念宿泊	誕生日	宮参り
七五三	入園・入学	卒業
結婚式	お葬式	法事法要

※結婚式とお葬式でのご利用は従来通り1口でのご利用となります。

冠婚葬祭互助会
「ユウベル KI ZU NA 2100」

月々1,500円×140回
210,000円

ご利用後
残高

一部利用

掛金の一部を様々な
サービスに利用できます!

※ご利用可能なコースは契約金額(満期額)が129,000円以上のコース(婚礼・葬儀コース)です。
※掛金積立額から12回分残した額までご利用になれます。
※一部利用後は、ご契約コースが完納するまで再度の積み立てとなります。

※詳しくは15~16ページまたは当グループホームページをご確認ください。(u-b.jp)

一部利用の活用例

記念宿泊

ユウベルホテルを利用してご家族の記念宿泊へ出かけましょう♪



キレイなホテルで
ゆった〜り、
のんび〜り♪



いい湯だな〜♪



おばあちゃんにも
喜んで
もらえました♪



豪華な料理も
大満足です。



ユウベルホテルを
利用されたお客様の声

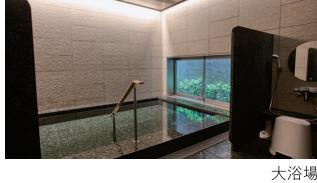
- この料金でこの内容は凄い!
- 割引価格で泊まることができて、親孝行もできました。
- 大浴場と露天風呂がとても素敵でした。大満足です。

※詳しくは3~4ページをご覧ください。利用受付電話番号は、13~14ページをご覧ください。

各種記念宿泊

ユウベルホテルにて、祝宴等にもなう 各種記念宿泊にご利用いただけます。

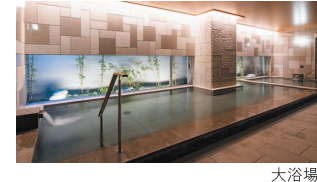
福岡市 天神まで徒歩圏内の好立地
『福岡ユウベルホテル』
 【例】ツイン(2名1室)を 大人1名(1泊素泊まり)料金4,165円(税込)
 ご利用の場合 4,165円×2名=8,330円



大浴場



京都市 京の賑わいと落ち着きを兼ね備えた安らぎの空間
 東九条 **『京都ユウベルホテル』**
 【例】ツイン(2名1室)を 大人1名(1泊素泊まり)料金4,220円(税込)
 ご利用の場合 4,220円×2名=8,440円



大浴場



ツインルーム

京都市 京都の魅力あふれる花見小路。古都を存分に楽しむ
 四条 **『京都祇園ユウベルホテル』**
 【例】ツイン(2名1室)を 大人1名(1泊素泊まり)料金5,960円(税込)
 ご利用の場合 5,960円×2名=11,920円



カフェ&バー 祇園359



ハリウッドツインルーム

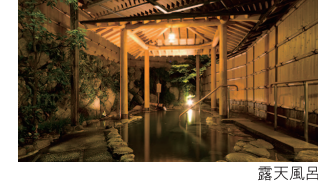
島根県 宍道湖の眺望と、高温良質な天然温泉
 松江市 **『松江しんじ湖温泉 てんてん手毬』**
 【例】和室(2名1室)を 大人1名(1泊朝食付)料金5,636円(税込)
 ご利用の場合 5,636円×2名=11,272円



露天風呂



山口市 本州最西端の山口で、心ふれあう出逢いと感動を
『湯田温泉ユウベルホテル松政』
 【例】和室(2名1室)を 大人1名(1泊2食付)料金12,375円(税込)
 ご利用の場合 12,375円×2名=24,750円



露天風呂



※写真はイメージです。

大分県 由布岳の麓、大自然の中で、「安らぎ」と「温もり」に出会う
 由布市 **『由布院ユウベルホテル』**
 【例】和室(2名1室)を 大人1名(1泊2食付)料金13,350円(税込)
 ご利用の場合 13,350円×2名=26,700円



露天風呂



※写真はイメージです。

熊本市 天然温泉のあるモダンリゾートホテル
『菊南温泉ユウベルホテル』
 【例】和室(2名1室)を 大人1名(1泊2食付)料金11,220円(税込)
 ご利用の場合 11,220円×2名=22,440円



岩風呂(別館)



※写真はイメージです。

※宿泊料金は一例です。料金は季節・客室によって異なります。
 ※入湯税、宿泊税が別途必要となります。

※表示金額は会員割引適用後の金額です。

一部利用のお申し込み ユウベル(株) 〔鹿児島〕TEL(099)223-5052 〔霧島〕TEL(0995)42-8130
 ●ご利用の5日前までにお電話にてお申し込みください。

宿泊の詳細について

福岡ユウベルホテル	TEL(092)761-0345	湯田温泉ユウベルホテル松政	TEL(083)922-2000
京都ユウベルホテル	TEL(075)681-3000	由布院ユウベルホテル	TEL(0977)28-2552
京都祇園ユウベルホテル	TEL(075)681-3000	菊南温泉ユウベルホテル	TEL(096)344-5600
松江しんじ湖温泉 てんてん手毬	TEL(0852)21-2655		

一部利用の活用例

おめでとうレストラン

誕生日や結婚記念日、各種パーティにご利用ください♪

母さん、喜んでくれたかな♪



みんなで
おいしいお料理を
たくさん食べたね♪



誕生日のお祝いで
楽しい時間を
過ごせたわ♪



様々なお慶びの席にご利用ください。

宮参り	お食い初め	初節句	七五三	入学祝い	卒業祝い	成人式
就職祝い	結納	結婚記念日	銀婚式 金婚式	還暦祝い	長寿祝い	誕生日

※ご利用可能なコースは契約金額(満期額)が129,000円以上のコース(婚礼・葬儀コース)です。

●ご利用の5日前までにお電話にてお申し込みください。 ※左記期間が過ぎた場合でもご相談ください。

おめでとうレストラン

グランラセーレ鹿児島

お一人様 4,000円(税込)～ 〈ドリンク別〉

●開催日の日程はお問い合わせください。



グランラセーレ シエロ

お一人様 4,000円(税込)～ 〈ドリンク別〉

●開催日の日程はお問い合わせください。



イメージ



イメージ



パーティ料理の提供施設 グランラセーレ鹿児島 グランラセーレシエロ

※利用受付電話番号は、13~14ページをご覧ください。 6

各種儀礼セット

はじめての記念日、成長の“記録”を“記憶”に

宮参りセット(写真+記念会食)

一般価格 58,300円(税込)

一部利用特別価格 **47,520円(税込)**

セット
内容

- ◆料理(24,000円まで)
- ◆宮参り用衣裳 貸出し
- ◆宮参り衣裳 お参りお出かけ料
- ◆記念写真(六ツ切2ポーズ)



七五三セット(写真+記念会食)

一般価格 58,300円(税込)

一部利用特別価格 **47,520円(税込)**

セット
内容

- ◆料理(20,000円まで)
- ◆お子様料理(2,000円まで)
- ◆七五三衣裳 貸出し(撮影時)
- ◆お子様 撮影時着付
- ◆記念写真(六ツ切1ポーズ)



- 表示金額は会員割引適用後の金額です。
- ご利用の5日前までにお電話にてお申し込みください。 ※左記期間が過ぎた場合でもご相談ください。

各種儀礼セット(P7)の提供施設 [グランラッセレ鹿児島](#) [グランラッセレシエロ](#)

※利用受付電話番号は、13~14ページをご覧ください。

衣裳レンタル

留袖、モーニングなど、和装、洋装を問わず礼服の衣裳もご用意

初詣、結婚式
出席の際などに

振袖

44,000円(税込)~



留袖

8,800円(税込)~



付下

17,600円(税込)~

セット
内容

- ◆着物・長襦袢・
帯・帯杓・帯揚げ

モーニング

15,840円(税込)~

セット
内容

- ◆立衿シャツ・上着
ネクタイ・ベスト・ズボン



礼服

5,280円(税込)~

セット
内容

- 礼服・ネクタイ



袴セット

50,160円(税込)~



- 表示金額は会員割引適用後の金額です。
- ご利用の5日前までにお電話にてお申し込みください。 ※左記期間が過ぎた場合でもご相談ください。

衣裳レンタル(P8)の提供施設 [グランラッセレ鹿児島](#) [グランラッセレシエロ](#)

※利用受付電話番号は、13~14ページをご覧ください。 8

一部利用の活用例 回忌法要

平安祭典での法要にもご利用いただけます。



自分で選ぶと大変な仏具も、プロに相談しながら決めていただけます。



主要なものがセットになった「法要セット」をご用意しております。

会席膳や松花堂など、心を込めた季節のお料理も。

ご参列いただいた方々へ、葬儀のプロが厳選した返礼品を。



法要に平安祭典をご利用されたお客様の声

- 他の飲食店での食事を考えていましたが、初めて利用してみても良かったです。
- 料理の質が高いと感じました。
- 車いすの父も安心して参列することができました。

家族愛葬



参列者 25名様まで
少人数から多人数までの葬儀に対応できる施設・式場を備えています。
※施設は会館によって異なります。

ウイング葬



参列者 40名様まで

一般葬



法要



法要専用の祭壇や食事会場を完備。仕出しや進物などすべてお任せください。

法要セット

平安祭典の会館でおこなう回忌法要にご利用いただけます。



法要セット

一部利用特別価格

一般価格 57,530円(税込) **47,520円(税込)**

セット内容

- ◆法要祭壇 ◆祭壇生花 ◆祭壇供物 ◆線香・ロウソクセット
- ◆法要料理(13,300円まで) ◆献杯



法要料理

平安祭典でおこなう法要のご会食。心を込めた季節の料理をご用意いたします。



会席料理

平安祭典 鹿児島

お一人様 **8,360円(税込)~**

平安祭典 霧島

お一人様 **6,270円(税込)~**



松花堂

平安祭典 鹿児島

お一人様 **4,702円(税込)~**

平安祭典 霧島

お一人様 **3,657円(税込)~**



折詰

平安祭典 鹿児島

お一人様 **3,657円(税込)~**

※表示金額は会員割引適用金額です。

返礼品

法要にご参列いただいた方への返礼品にご利用いただけます。

引き物 3,240円(税込)~



※法要セット・法要料理・返礼品は四十九日法要および回忌法要のご利用に限りません。(初七日法要にはご利用いただけません)
※法要料理・返礼品は平安祭典各会館でのご利用に限り、ご自宅等への宅配はいたしかねますので予めご了承ください。
※折詰は自宅配達も承ります。

提供施設 平安祭典 [鹿児島] TEL(099)226-4194 [霧島] TEL(0995)43-4444

衣裳レンタル(葬祭)

偲びの刻にご利用ください。

喪服 7,920円(税込)~

礼服 7,920円(税込)~

セット内容

- ◆着物 ◆長襦袢 ◆帯 ◆帯揚げ ◆帯バ

セット内容

- ◆礼服 ◆ネクタイ

提供施設 平安祭典 [鹿児島] TEL(099)226-4194 [霧島] TEL(0995)43-4444

●表示金額は会員割引適用金額です。



仏具

三世仏壇にて、各宗派の仏具をお求めいただけます。

位牌(黒塗り)

31,350円(税込)~

数珠

3,300円(税込)~

提供施設 三世仏壇 TEL(099)226-4194



※ご利用可能なコースは契約金額(満期額)が129,000円以上のコース(通礼・葬儀コース)です。

●ご利用の5日前までにお電話にてお申し込みください。 ※左記期間が過ぎた場合でもご相談ください。



役務サービス 一部利用のご案内

ユウベルは豊かな暮らしと多くの“思い出”を育み続けます

ユウベルは皆様の暮らしにより身近な存在を目指します。

お宮参りや七五三などの儀式、記念日のお祝いや宿泊など、

皆様にとって大切な“思い出”のシーンで、一部利用をお役立てください。

ユウベル KI ZU NA 2100 (月々1,500円×140回)での一部利用例

記念宿泊に一部利用例 ※由布院ユウベルホテルを5名で利用した場合

●一部利用は宿泊費として利用可能であり、
交通費にはお使いいただけません。

大人1名(1泊2食付き) 料金13,350円(税込)～ 13,350円×5名=66,750円

一部利用ご利用前

掛金終了(140回)
210,000円

一部利用ご利用後

ご利用後残高(96回) 144,000円
一部利用(44回) 66,000円

66,000円分を
一部利用して、
750円を現金で
支払い!

七五三セットに一部利用例

※47,520円分のご利用

一部利用ご利用前

掛金途中(105回) 157,500円

掛金途中でも
ご利用いた
できます!

一部利用ご利用後

ご利用後残高(74回) 111,000円

46,500円分を
一部利用して、
1,020円を
現金で支払い!

一部利用(31回) 46,500円

法要料理に一部利用例

料金6,600円×16名=105,600円のご利用

一部利用ご利用前

掛金終了(140回)
210,000円

一部利用ご利用後

ご利用後残高(70回) 105,000円
一部利用(70回) 105,000円

105,000円分を
一部利用して、
600円を
現金で支払い!

※掛金積立額から12回分残した額までご利用になれます。
※一部利用後は、ご契約コースが完納するまで再度の積み立てとなります。

所定の条件を満たされた場合に、掛金残高の一部を使って掲載されている役務サービスをご利用になれます。下記のご利用方法をご確認のうえ、当社施設にお申し込みください。

ご利用の流れ



当パンフレット
を見て、サービ
ス内容を選ぶ



当社の提供施
設へ利用を申
し込む



利用の条件を
確認する



役務サービス
の提供



利用内容の明
細をお渡しする

ご利用方法

■ご利用可能なコースは契約金額(満期額)が129,000円以上のコース(婚礼・葬儀コース)です。

■お申し込み

ご利用の際は、事前にお申し出ください。利用申込書に記入していただきます。申込期限・提供施設は各ページに掲載しています。

■利用規定

契約者および契約者により登録されたご家族がご利用になれます。契約者ご本人がご利用される際は、契約者の本人確認書類をご提示いただきます。契約者以外の方がご利用される際は、利用される方の本人確認書類と加入者証書が必要です。加入者証書が無い場合は、契約者の本人確認書類をご提示いただきます。

■利用単位

ご契約コースの月掛金額単位でのご利用となります。また、ご利用される掛金額が役務サービス代金に満たない場合は、その差額を現金にてお支払いいただきます。

■利用できる金額

利用限度額は、掛金積立額から12回分残した額までとなります。また、役務サービス代金を超えての掛金の利用はできません。

■利用口数

加入者1人について、役務サービス1機会につき1口のみのご利用となります。

■利用回数

条件を満たせば、何度でもご利用いただけます。

■ご注意事項

※役務サービス代金にご利用された金額分の掛金残高(回数)はその時点で減少し、その分積み立て期間(回数)は延長され、ご契約コースが完納するまで継続していただきます。

※掛金を中断もしくは保留された加入者は、掛金の積み立てを再開された後ご利用可能となります。

※掲載している税込表示は10%で表示しています。消費税率が変更された場合は、利用時の税率を適用します。

■掲載役務サービス提供期間

2021年11月1日～2022年10月31日。期間経過後の役務サービス内容については、当社ホームページをご確認ください。

ご利用施設一覧



グランラセーレ鹿児島
鹿児島市城南町8-1
☎(099)225-8000



グランラセーレシエロ
霧島市隼人町内639
☎(0995)43-2500



鹿児島会館
鹿児島市甲突町27-22
☎(099)226-4194



鹿児島南会館
鹿児島市上福元町3860-4
☎(099)210-4194



鹿児島宇宿会館
鹿児島市広木2-39-13
☎(099)265-4194



鹿児島北会館
鹿児島市下伊敷1-54-8
☎(099)228-4194



鹿児島東会館
鹿児島市大竜町7-12
☎(099)248-4194



鹿児島中山会館
鹿児島市東谷山7-26-15
☎(099)260-4194



霧島会館
霧島市国分中央6-1-17
☎(0995)47-4194



家族親族葬ホール霧島隼人
霧島市隼人町内字下川原681
☎(0995)73-4194



始良加治木会館
始良市東餅田865-1
☎(0995)65-3500

ご利用施設一覧



京都ユウベルホテル
京都市南区東九条石田町41-3
☎(075)681-3000



京都祇園ユウベルホテル
京都市東山区清本町359
(四条花見小路上ル)
☎(075)681-3000



湯田温泉ユウベルホテル松政
山口市湯田温泉3-5-8
☎(083)922-2000



菊南温泉ユウベルホテル
熊本市北区鶴羽田3-10-1
☎(096)344-5600



由布院ユウベルホテル
大分県由布市湯布院町川上1691-8
☎(0977)28-2552



松江しんじ湖温泉 てんてん手毬
松江市千鳥町73
☎(0852)21-2655

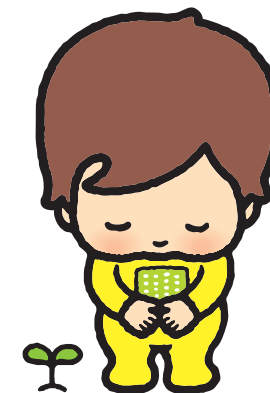


福岡ユウベルホテル
福岡市中央区警固1-9-3
☎(092)761-0345

会員に関するお問い合わせ

ユウベル株式会社(鹿児島)
鹿児島市城南町10-18 ☎(099)223-5052

ユウベル株式会社(霧島)
霧島市隼人町内639 ☎(0995)42-8130



ホームページ u-b.jp